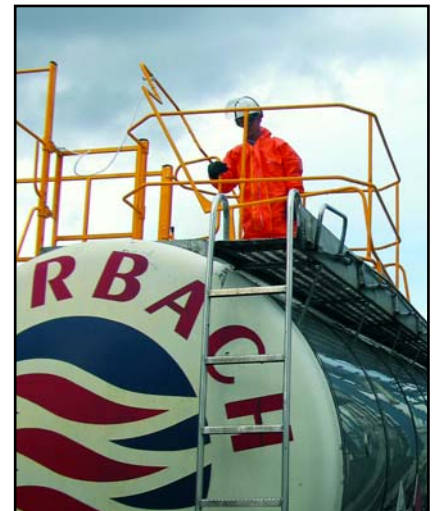
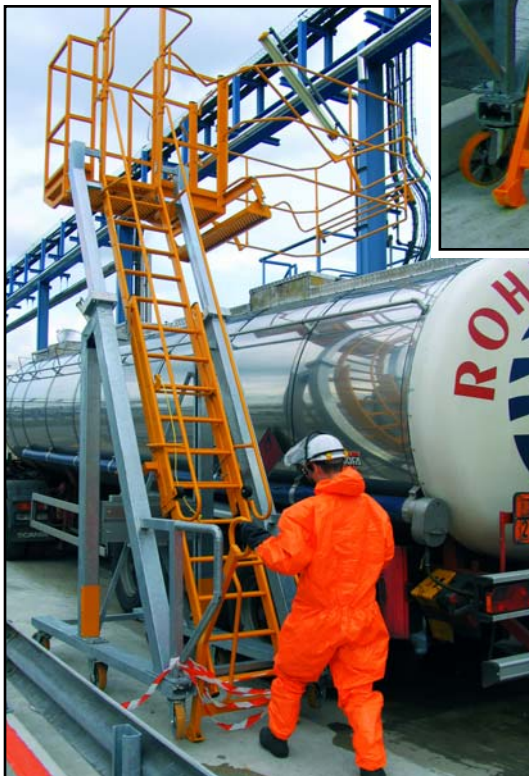


MAXIDOM ist eine universelle, verfahrbare Vorrichtung zur Schaffung eines gesicherten Arbeitsplatzes auf Kesselgewölben und zum bequemen Aufstieg auf mobile Straßentanks und Eisenbahnkesselwagen, unabhängig von deren Höhe.

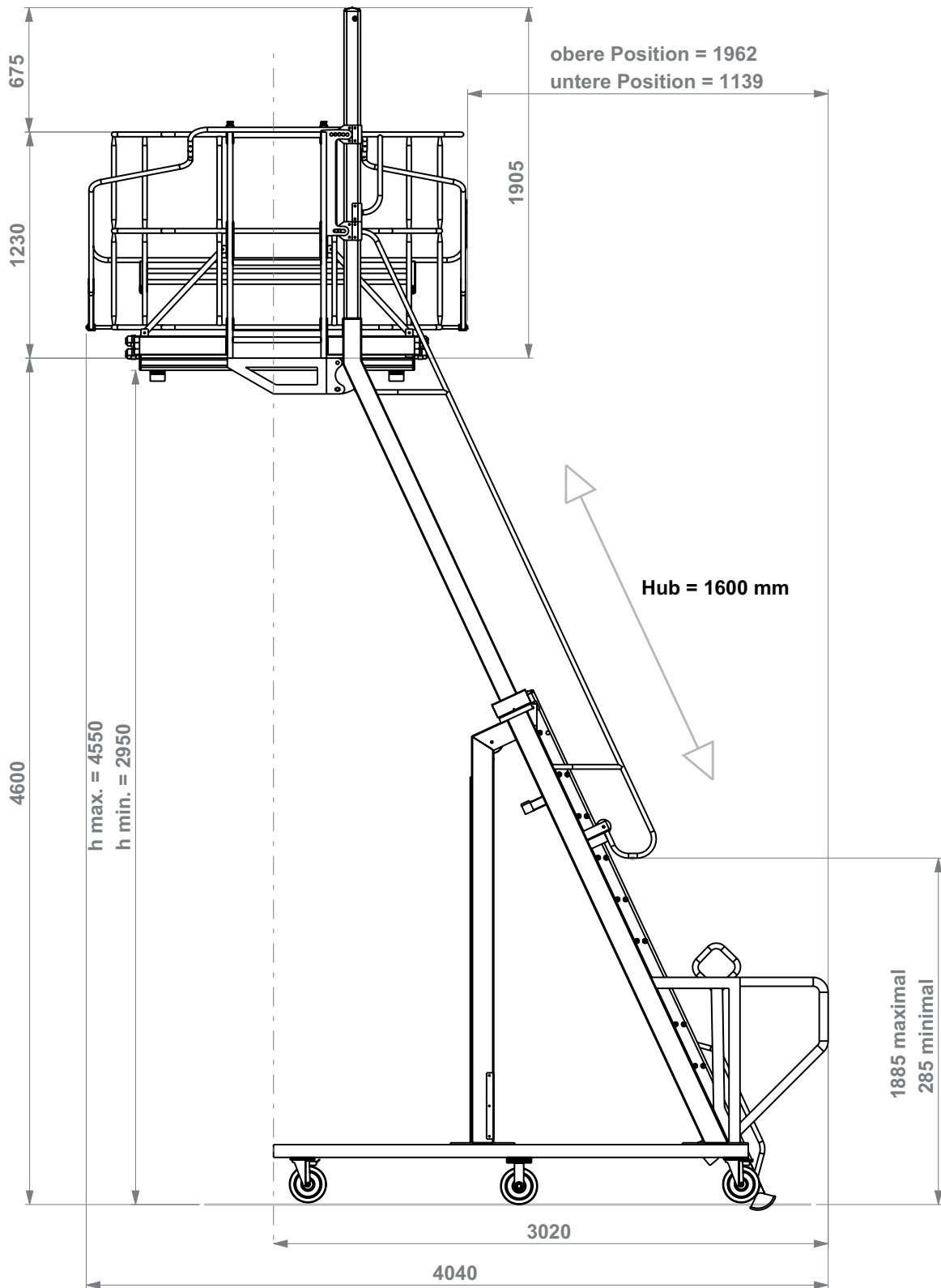
MAXIDOM kann besonders bei beengten Platzverhältnissen eingesetzt werden und bewahrt trotzdem seine einfache Handhabung.

Da die Vorrichtung ausschließlich manuell bedient wird, ist sie besonders gut für explosionsgefährdete Atmosphären geeignet.

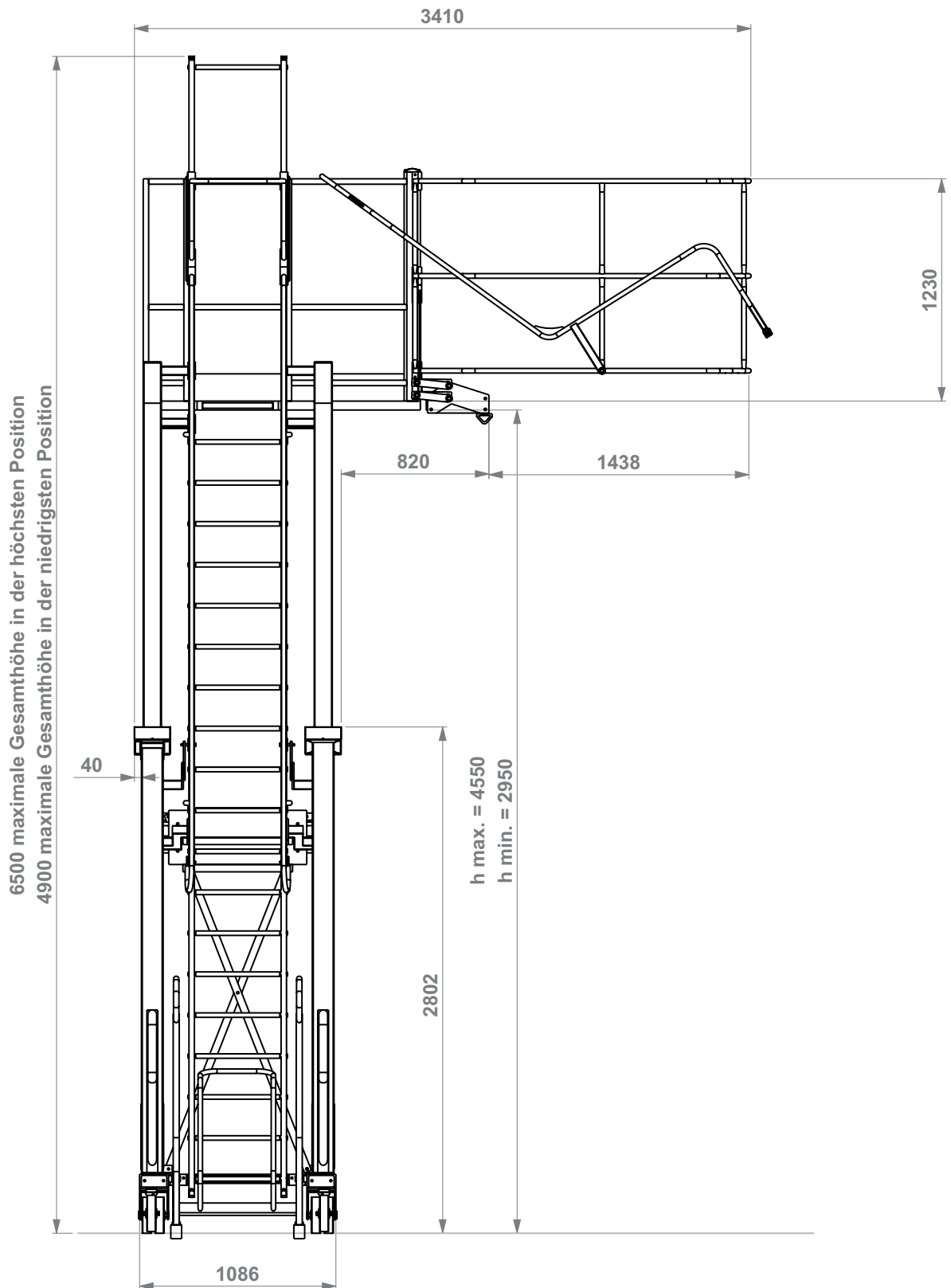
Die Vorrichtung ist auf ein einziges Mannloch begrenzt.



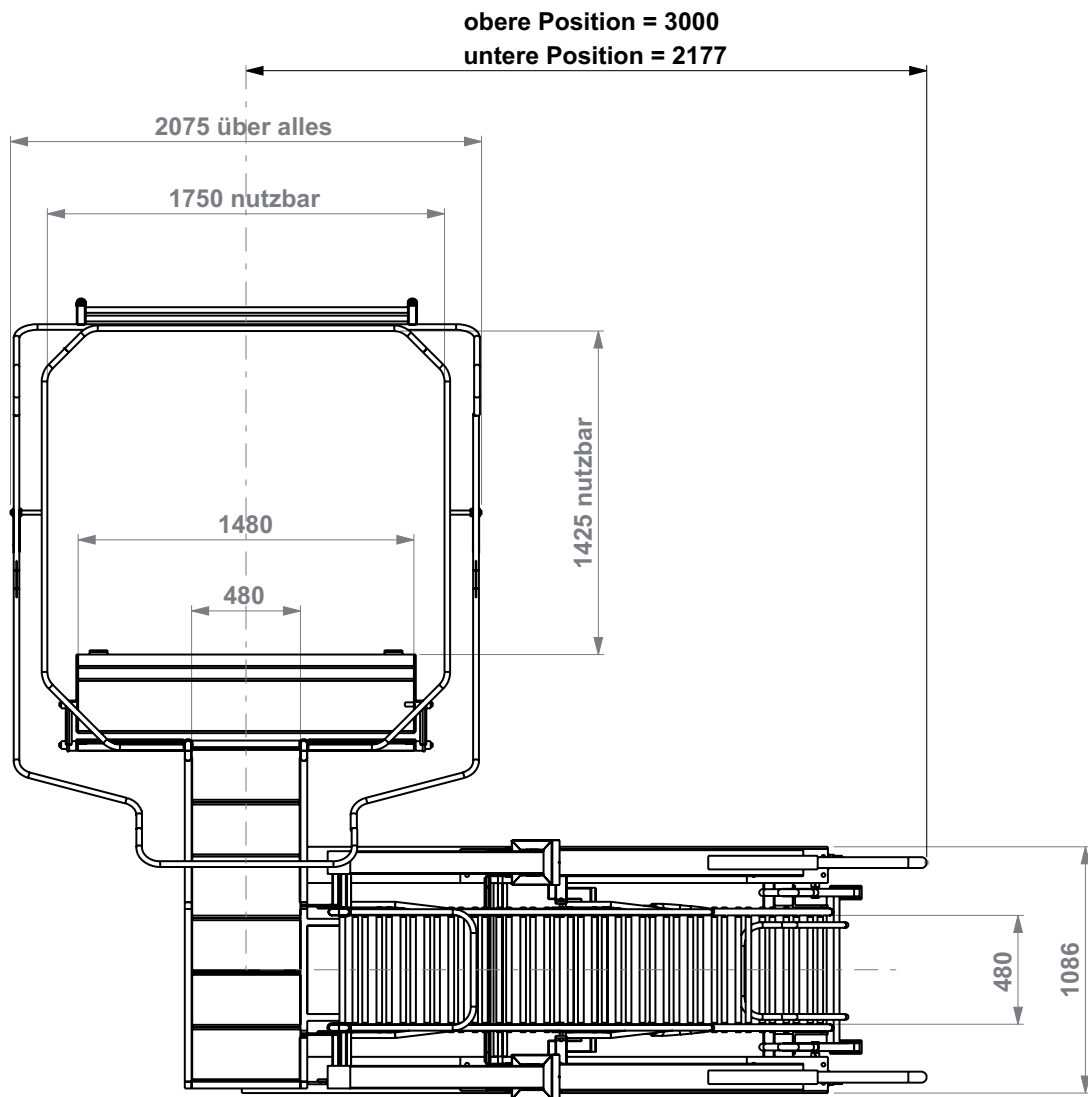
SEITENANSICHT LINKS



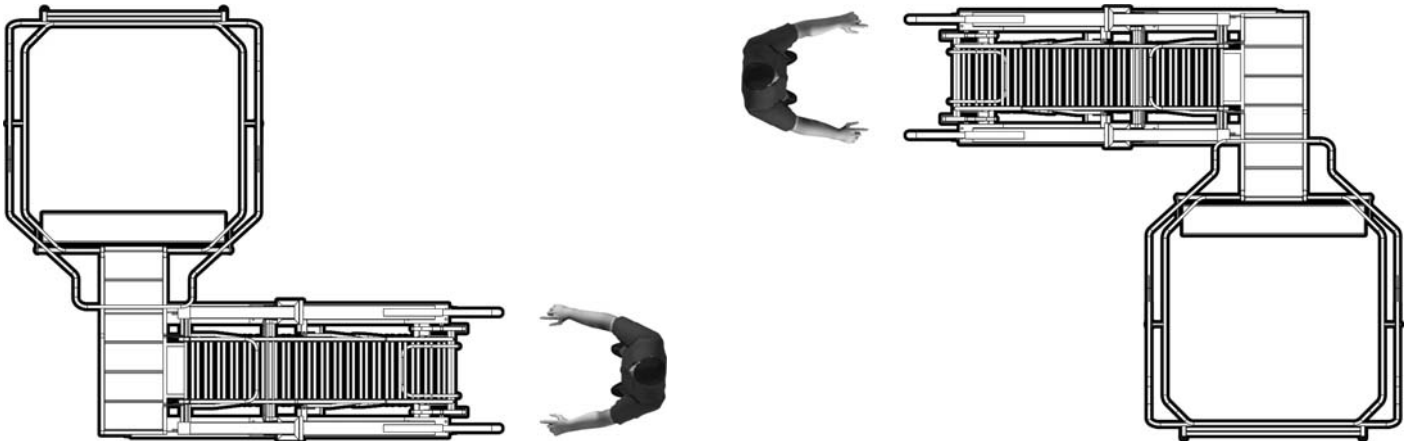
VORDERANSICHT



DRAUFSICHT



LAUFSTEG LINKS ODER RECHTS



PARALLEL VERFAHRBAR

